



Centro A Nucleo B

ANAS S.p.A



Prot. CNA-0053550-P del 10/12/2015

Ordinanza n° 415 / 2015

Il sottoscritto Capo Compartimento della Viabilità per la Campania con sede in Napoli

PREMESSO :

- che questo Compartimento, ha appaltato i lavori di Ordinaria Manutenzione 2015 relativi ad interventi di manutenzione per l'istallazione di barriere e dispositivi di protezione per i punti singolari, lungo le statali S.S. 6 - 7 - 7 bis - 7IV - 7 dir/c - 18 Var - 19 - 85 - 303 - 372 - 400 - 517 Var - 700;
- che i lavori sono stati aggiudicati all' Impresa BRAFER SEGNALETICA S.R.L. con sede in via dei Mille,1 - 80122 - Napoli;
- che gli interventi manutentori a farsi interessano anche la S.S. 7 Quater "domitiana" - tronco da km 26+200 a km 54+980, la S.S. 7 bis "di terra di lavoro" - tronco da km 0+000 a km 45+850, svincoli compresi e la S.S. 7 bis/racc da km 0+000 a km 1+560, ricadenti nelle competenze del Centro Manutentorio "A" - Nucleo "B" ;

VISTO :

- la comunicazione dell' Impresa BRAFER SEGNALETICA S.R.L. del 02/12/2015, con la quale è stata richiesta l'emissione di Ordinanza Compartimentale per l'esecuzione degli interventi manutentivi lungo le Strade Statali del Centro Manutentorio "A" - Nucleo "B";
- Gli artt. 5 - 6 c. 4° e 5° - 21 - 39 e 40 del vigente Codice della Strada approvato con D.L. 30.04.1992 n° 285;
- Il Regolamento di Esecuzione ed Attuazione del vigente Codice della Strada D.P.R. n° 495 del 16.12.1992;
- Il Decreto Interministeriale del 04/03/2013 di "Regolamento per l'individuazione delle procedure di revisione, integrazione e apposizione della segnaletica stradale destinata alle attività lavorative che si svolgono in presenza di traffico veicolare";

CONSIDERATO :

- che per assicurare il buon andamento dei lavori e garantire continuità alla circolazione stradale è necessario provvedere ad istituire limitazioni alla circolazione stradale;

Tutto ciò premesso, visto e considerato

ORDINA

dal 14/12/2015 al 31/12/2015, escluso giorni festivi, nella fascia oraria dalle ore 7:00 fino alle ore 16:00, lungo la S.S. 7 Quater "domitiana" - tronco da km 26+200 a km 54+980 - S.S. n. 7 bis "di terra di lavoro" - tronco da km 0+000 a km 45+850 - S. S. 7 bis/racc da km 0+000 a km 1+560, il restringimento della carreggiata in tratti saltuari dei tronchi stradali interessati dagli interventi manutentivi, secondo l'avanzamento dei lavori.

In relazione alle variazioni apportate allo stato dei luoghi il traffico, nelle aree adiacenti il cantiere, sarà disciplinato con l'istituzione del **divieto di sorpasso (Fig. II 48 - Art. 116) e il limite massimo di velocità di 40 Km/h (Fig. II 50 - Art. 116) per tutti gli autoveicoli.**

Per tutta la durata di validità della presente Ordinanza, il tratto di Statale interessato ai lavori e le aree di cantiere dovranno essere presidiate con costante vigilanza da parte del personale della Impresa BRAFER SEGNALETICA S.R.L. con sede in via dei Mille,1 - 80122 - Napoli, la quale dovrà altresì assicurare la fluidità della circolazione stradale anche attraverso l'impiego di movieri, intervenendo con ogni urgenza in caso di qualsivoglia criticità.

La presente Ordinanza, i cui estremi verranno riportati nelle apposite tabelle poste all'inizio lavori (fig. II 382 del Reg.), dovrà essere inserita nella raccolta ufficiale agli atti di questo Compartimento e resa nota al pubblico mediante l'apposizione di tutta la segnaletica stradale che dovrà essere conforme al D.M. Infrastrutture e Trasporti



del 10/07/2002 (supplemento straordinario della Gazzetta Ufficiale n° 226 del 26/09/2002) ed in particolare agli schemi segnaletici per strade di tipo "B" - extraurbane principali - riportati nel medesimo Decreto opportunamente integrati tenuto conto della particolare ubicazione delle aree di cantiere e dei notevoli flussi veicolari.

Resta obbligo delle Impresa BRAFER SEGNALETICA S.R.L. con sede in via dei Mille,1 - 80122 - Napoli l'installazione di tutta la segnaletica temporanea di cantiere, lungo l'asse stradale ed i rami di svincolo interessati dagli interventi manutentivi che dovr essere opportunamente integrata con dispositivi segnaletici luminosi atti a garantire la massima visibilit durante le ore notturne. La presente Ordinanza, sar resa esplicita al pubblico mediante l'apposizione del prescritti segnali indicanti gli obblighi - divieti - a cura della Impresa BRAFER SEGNALETICA S.R.L. con sede in via del Mille,1 - 80122 - Napoli la quale rimane responsabile della segnaletica temporanea di cantiere e del mantenimento in perfetta efficienza della stessa.

Per qualsivoglia criticit che dovesse insorgere nel corso delle richieste attivit, come da comunicazioni pervenute al Compartimento ANAS di Napoli, il referente da contattare  : Geom. Tedeschi - cell. 3335355647 oltre la Sala Operativa Compartimentale - tel. 081/7356233.

Restano a totale carico delle Impresa BRAFER SEGNALETICA S.R.L. con sede in via dei Mille,1 - 80122 - Napoli tutti gli oneri derivanti dall'applicazione del D.Lgvo 81/08 per le maestranze e tecnici e per le attrezzature impiegate nella esecuzione delle attivit a farsi nonch del Decreto interministeriale del 04/03/2013, che individua i criteri generali di sicurezza relativi alle attivit lavorative che si svolgono in presenza di traffico veicolare.

Con l'attivazione della presente ordinanza, Impresa BRAFER SEGNALETICA S.R.L. con sede in via del Mille,1 - 80122 - Napoli  individuata come unica responsabile per eventuali danni a persone o cose, sollevando l'ANAS S.p.A. ed i propri funzionari da qualsiasi controversia, anche giudiziaria.

Sono incaricati di far osservare il dispositivo della presente ordinanza gli agenti di cui all'art. 12 del Nuovo Codice della Strada.

IL CAPO COMPARTIMENTO
Ing. Nicola Prisco

Allegati:

1. Schemi segnaletici
2. Stima maggiori tempi di percorrenza

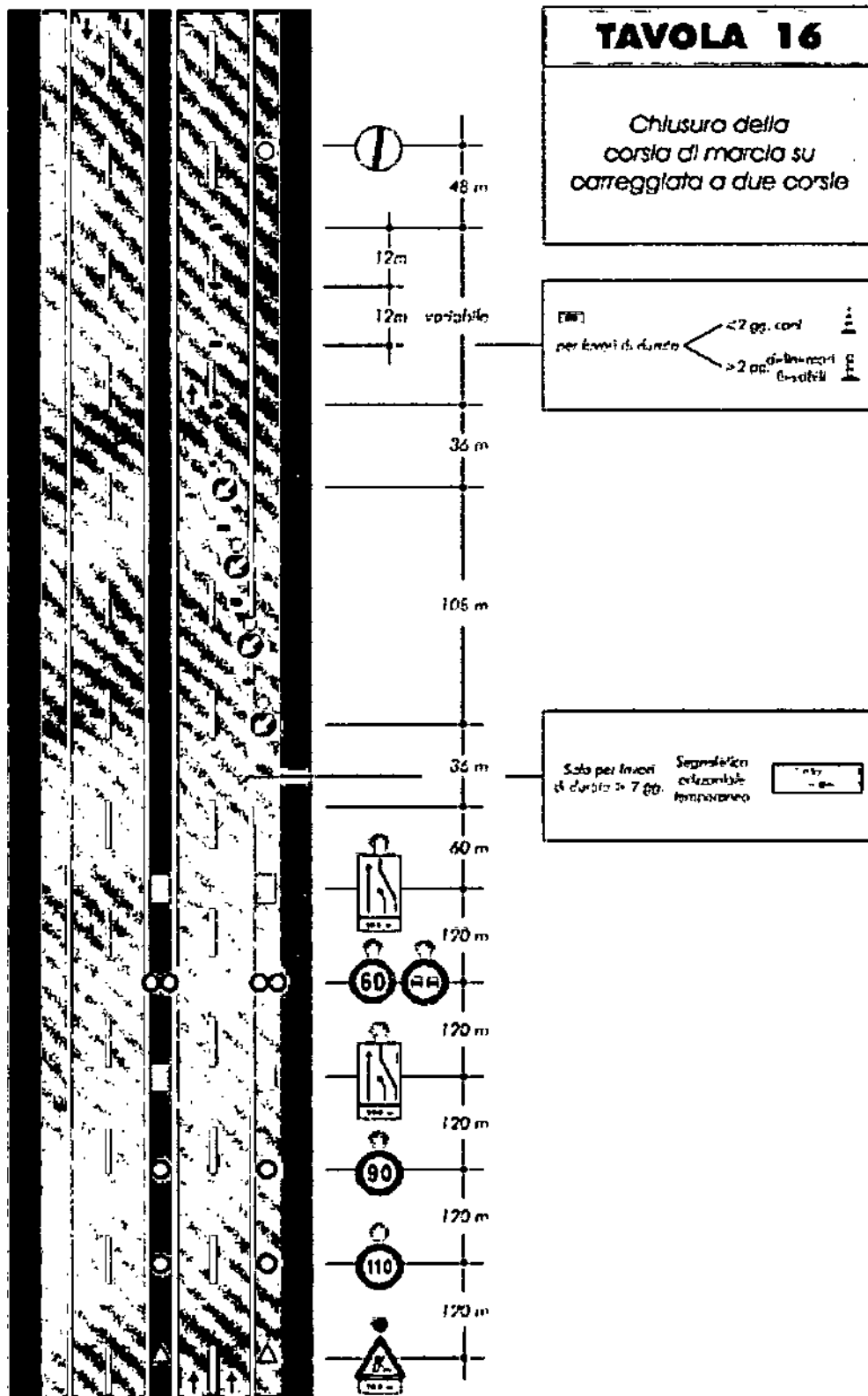
ANAS S.p.A



Prof. CNA-0053550-P del 10/12/2015



Schemi Segnaletici

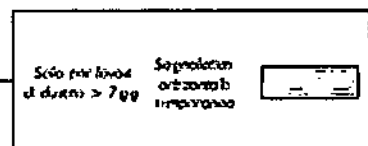
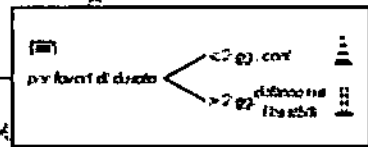
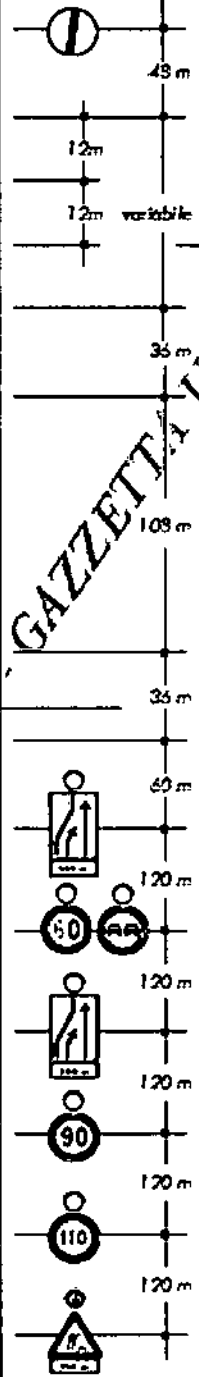
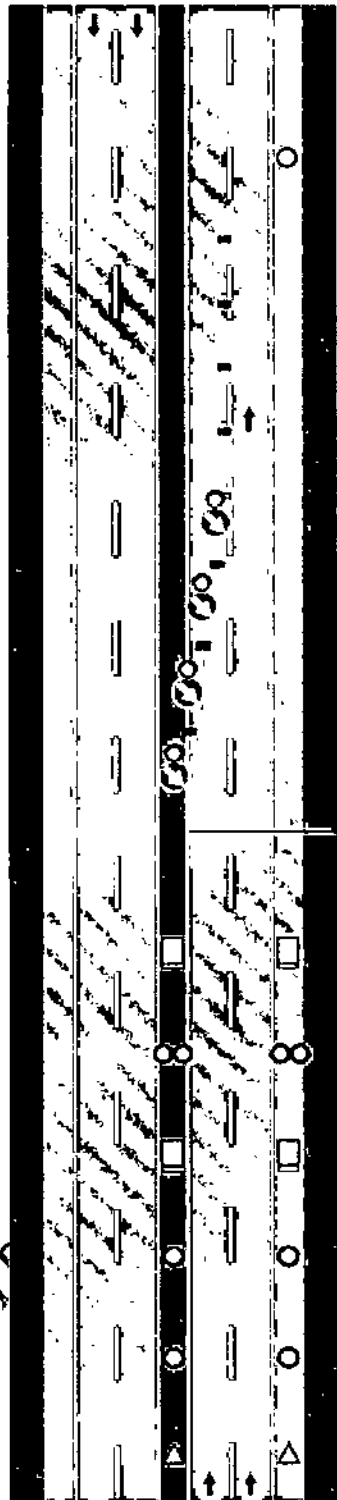


N.B. I limiti di velocità in prossimità delle aree di cantiere dovranno essere adeguati con quelli attualmente vigenti.



TAVOLA 17

Chiusura della
corsa di sorpasso su
carreggiata a due corsie



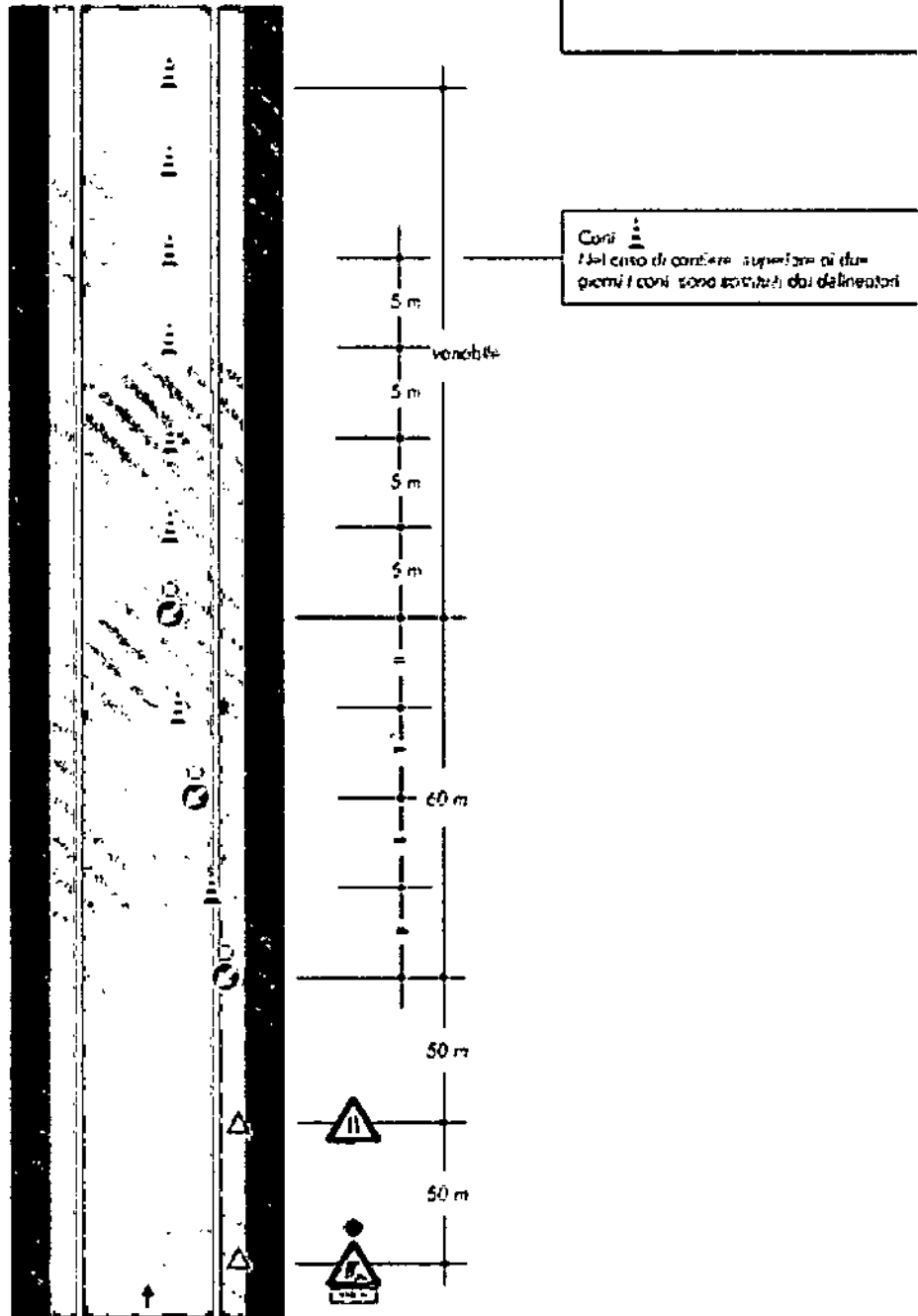
COPIA TR

N.B. I limiti di velocità in prossimità delle aree di cantiere dovranno essere adeguati con quelli attualmente vigenti.



TAVOLA 37

Restringimento della carreggiata su rampa a senso unico

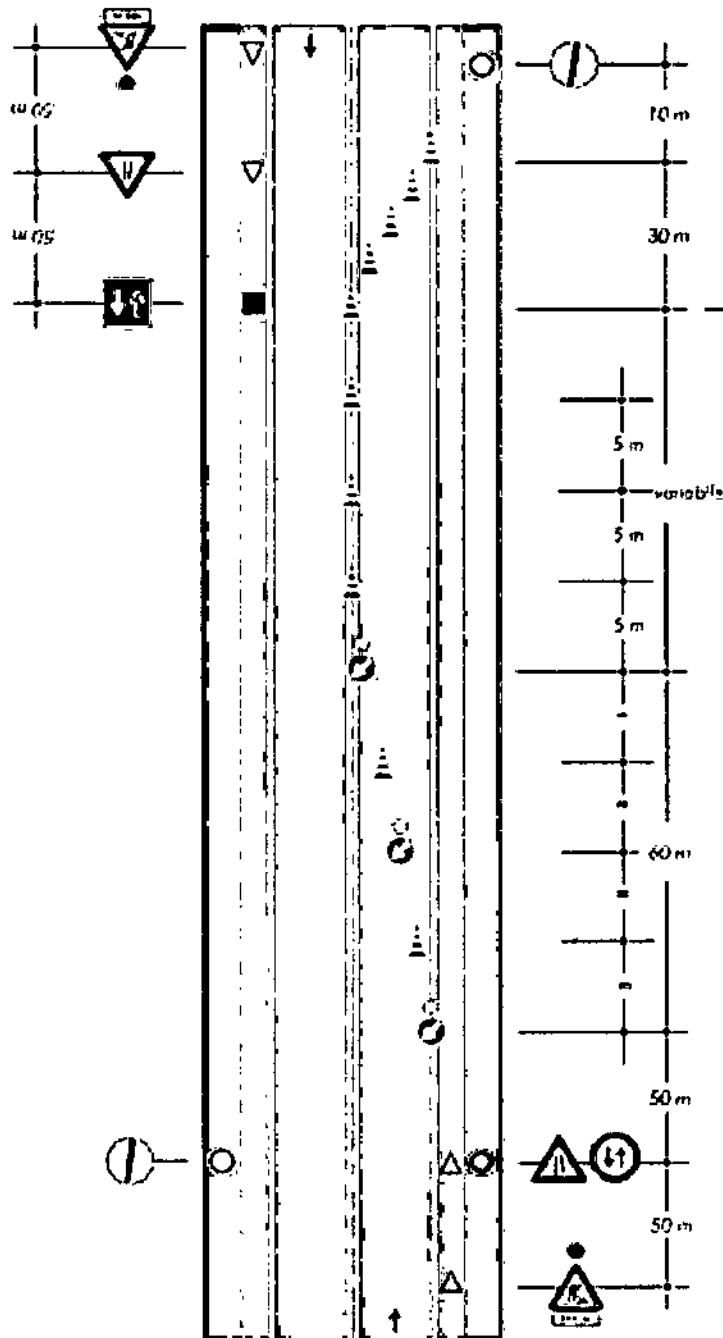


N.B. I limiti di velocità in prossimità delle aree di cantiere dovranno essere adeguati con quelli attualmente vigenti.



TAVOLA 38

Chiusura di una
semicarreggiata su rampa
a doppio senso di marcia



Cora
Nel caso di corsie superiori ai due
giorni i cori sono sostituiti dai deflettori

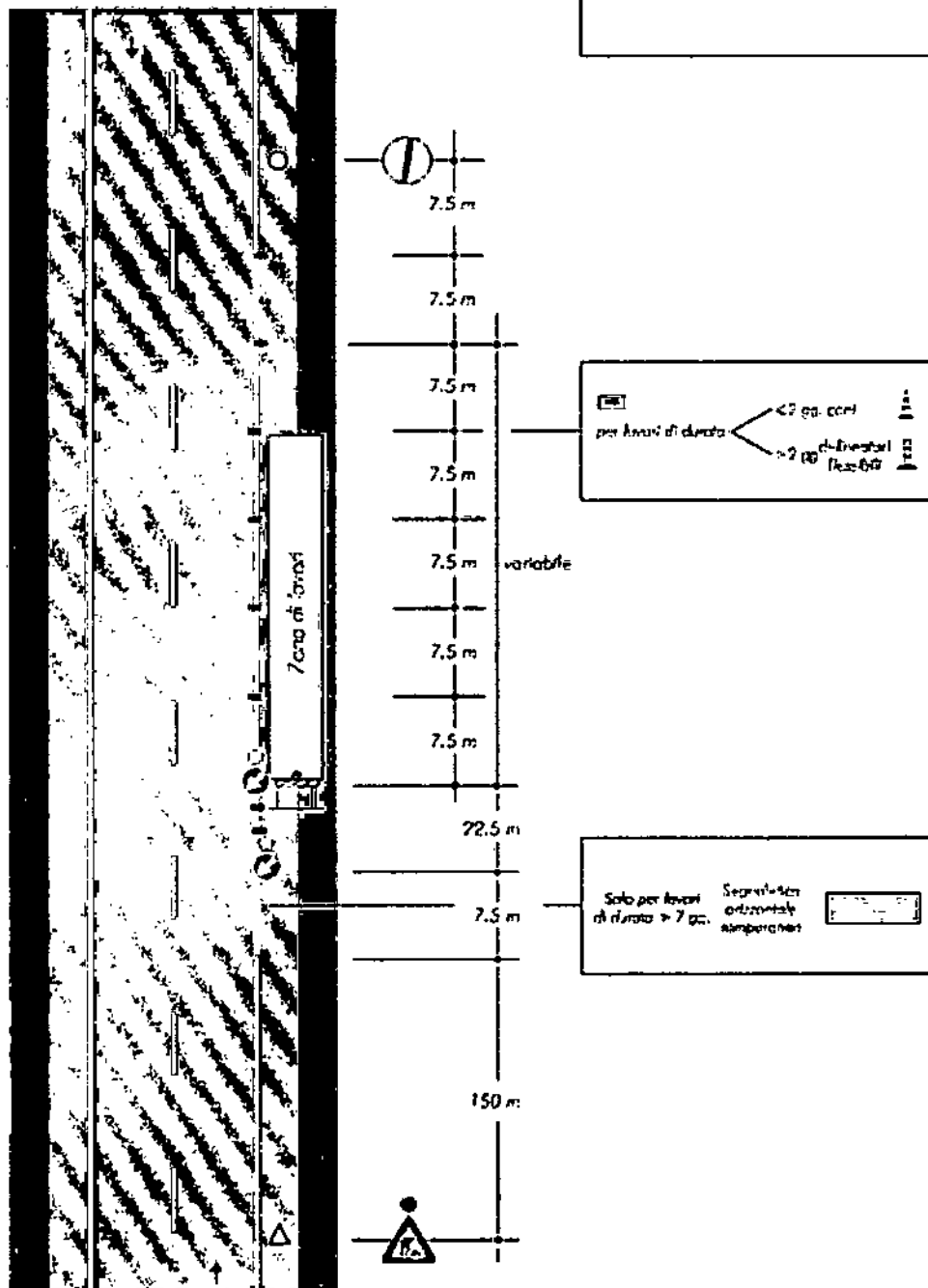
Nota: soluzione valida in caso di
cantiere non superiore a 7 gg., i cui
estremi sono stabili, non distano più di
50 m e con traffico modesto.
In caso contrario il senso unico alternato
dovrà essere regolato da manovra o da
semafori

N.B. I limiti di velocità in prossimità delle aree di cantiere dovranno essere adeguati con quelli attualmente vigenti.



TAVOLA 61

Lavori sulla
banchina



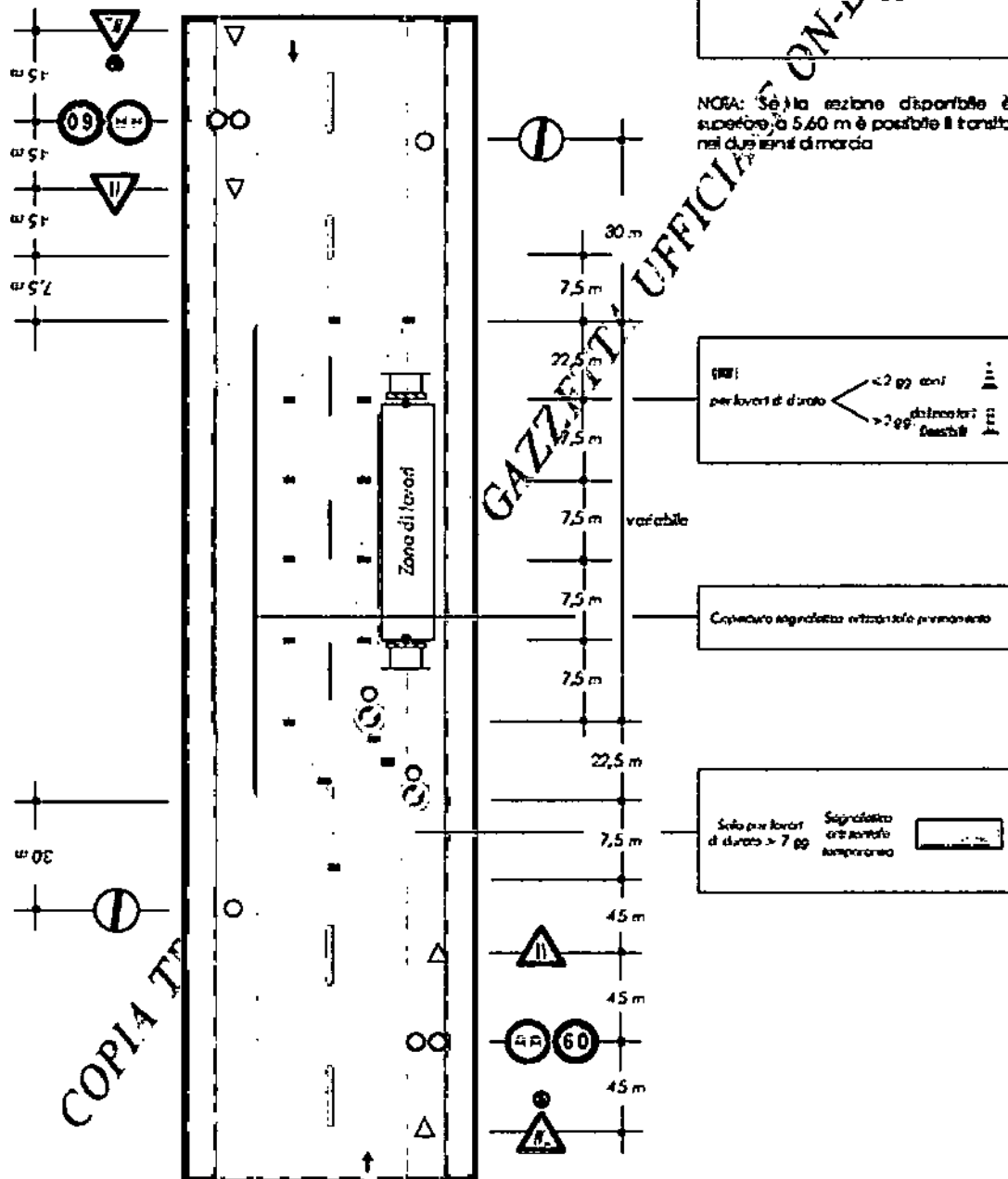
N.B. I limiti di velocità in prossimità delle aree di cantiere dovranno essere adeguati con quelli attualmente vigenti.



TAVOLA 63

Lavori sul margine della carreggiata

NOTA: Se la sezione disponibile è superiore a 5,60 m è possibile il transito nei due sensi di marcia



N.B. I limiti di velocità in prossimità delle aree di cantiere dovranno essere adeguati con quelli attualmente vigenti.



ALLEGATO ALL'ORDINANZA N° 415 /2015

In adempimento alla Disposizione n° CDG-0020681 del 13.02.2013, emessa dalla Condirezione Generale Tecnica - Direzione Centrale Esercizio e Coordinamento Territorio, si comunica di seguito una scheda sintetica con l'indicazione della stima dei maggiori tempi di percorrenza, del tratto interessato dall'Ordinanza in argomento.

MAGGIORI TEMPI DI PERCORRENZA

| OGGETTO | Stima | |
|---|-------|--------|
| | Ore | Minuti |
| Ordinanza n° <u>415</u> /2015 Decorrenza dal 14/12/2015 al 31/12/2015 Provincia di: <i>Napoli, Caserta</i> Strada Statale: S.S. 7Quater "domitiana" - tronco da km 26+200 a km 54+980 S.S. n. 7 bis "di terra di lavoro" - tronco da km 0+000 a km 45+850 S. S. 7 bis/racc da km 0+000 a km 1+560 Oggetto: Lavori di manutenzione Ordinaria 2015- Interventi di manutenzione per l'installazione di barriere e dispositivi di protezione per i punti singolari, lungo le statali in oggetto | = | 5 |

ANAS S.p.A



Prot. CNA-0053550-P del 10/12/2015

IL CAPO COMPARTIMENTO
(Ing. Nicola Frisco)