

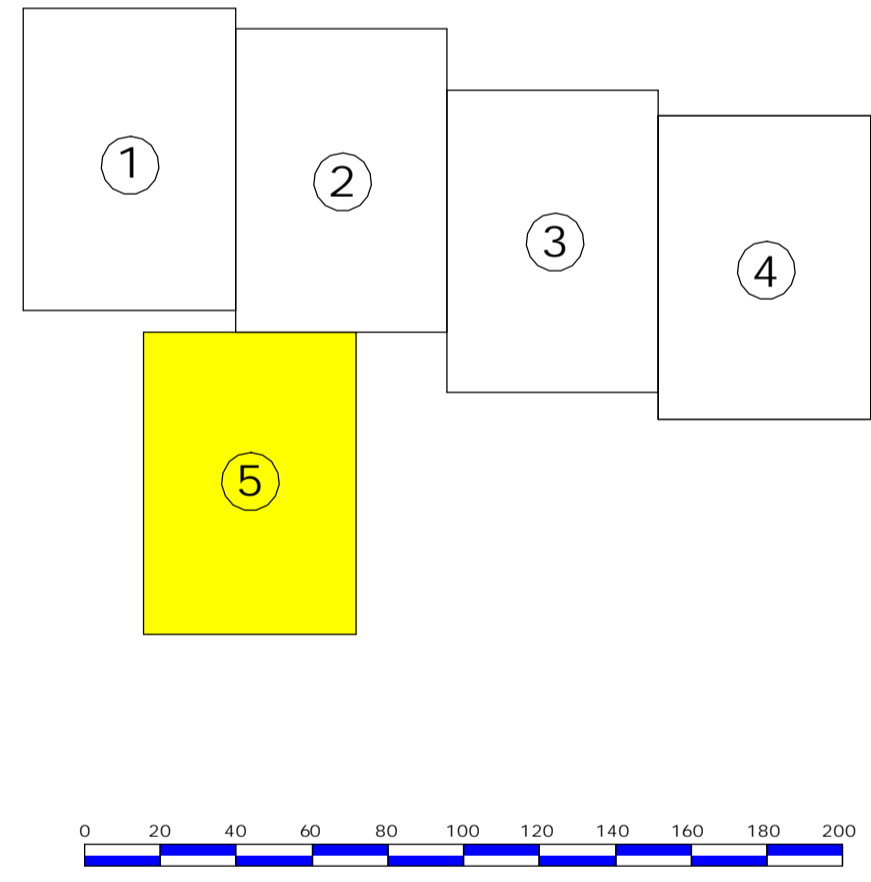
**VALORI LIMITE ASSOLUTI DI IMMISSIONE
DEL LIVELLO SONORO EQUIVALENTE
Leq in dB (A)
RELATIVI ALLE CLASSI
DI DESTINAZIONE D'USO
DEL TERRITORIO DI RIFERIMENTO**

Classi di destinazione d'uso del territorio:

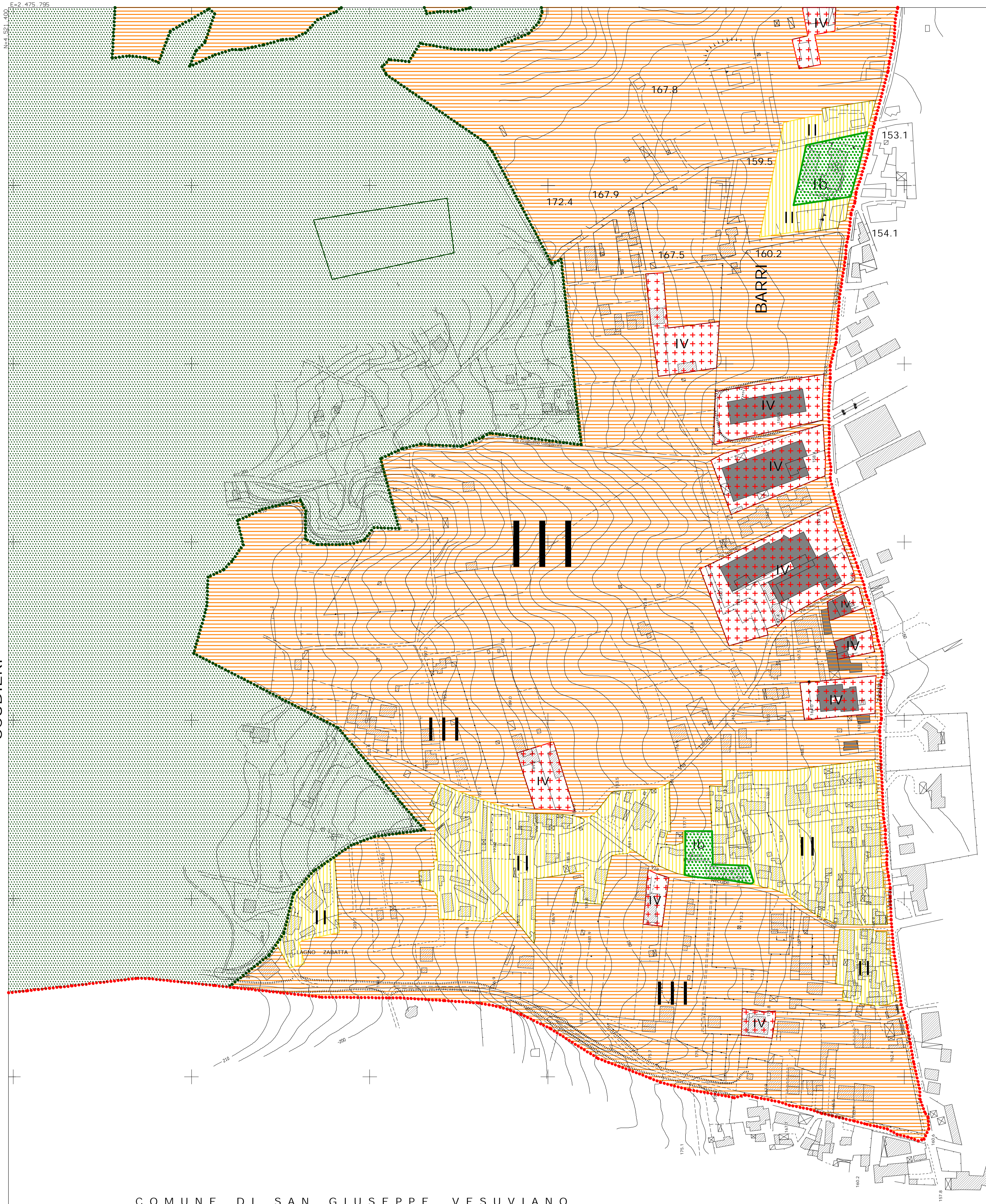
Tempi di riferimento
Leq in dB(A)
Diurno Notturno

	Classe I - Aree particolarmente protette:	50	40
	Sottoclasse Ia: aree destinate ad uso ospedaliero		
	Sottoclasse Ib: aree destinate ad uso scolastico		
	Sottoclasse Ic: aree destinate a verde pubblico, altre zone		
	Classe II - Aree prevalentemente residenziali	55	45
	Classe III - Aree di tipo misto	60	50
	Classe IV - Aree di intensa attività umana	65	55
	Classe V - Aree prevalentemente industriali	70	60
	Classe VI - Aree esclusivamente industriali	70	70
	Limite parco Nazionale del Vesuvio		
	Confine comunale		

QUADRO D'UNIONE



SCUDIERI



COMUNE DI SAN GIUSEPPE VESUVIANO

COMUNE DI
S.GIUSEPPE VESUVIANO

COMUNE DI SAN GIUSEPPE VESUVIANO

	Comune di OTTAVIANO PROVINCIA DI NAPOLI				
PIANO DI ZONIZZAZIONE ACUSTICA LEGGE QUADRO SULL'INQUINAMENTO ACUSTICO 26.10.1995 n. 447 D.P.C.M. 14.11.1997 - D.P.C.M. 01.03.1991 LINEE GUIDA REGIONALI PER LA REDAZIONE DEI PIANI COMUNALI DI ZONIZZAZIONE ACUSTICA (Deliberazione n. 2436 del 1 agosto 2003)					
Piano Urbanistico Comunale Proposta approvata con Deliberazione di Giunta Comunale n. 97 del 01 Ottobre 2010					
Visti di approvazione					
Consiglio Comunale:	Regione Campania:				
IL SINDACO AVV. TO LUCA CAPASSO	IL RESPONSABILE VII SETTORE URBANISTICA ARCH. GIOVANNI DE SENA				
ELABORATI DI PROGETTO FACOLA DI DETTAGLIO FOGLIO N. 5	ELABORATO 005 E RAPP. 1:2000				
GRUPPO MULTIDISCIPLINARE DI PROGETTAZIONE					
TECNICO ACUSTICO DOTT. TOMMASO ANTONIO LANZA		TECNICO ACUSTICO GEOM. MAURIZIO DECIDA			
E5240714 PZEP 005 E PROGETTO ESABORATO					
02	24 luglio 2014	AGGIORNAMENTO ESECUTIVO PER REAPPROVAZIONE Integrazione OSSERVAZIONI al P.U.C.	GRUPPO	T.A. LANZA	G. DE SENA
REV	15 gennaio 2011	ESECUTIVO PER APPROVAZIONE	GRUPPO	T.A. LANZA	G. B. CORESI
	DATA	OGGETTO REVISIONE	REDATTO	CONTROLLATO	APPROVATO
[FILE: _011E5240714PZEP005E.pdf]					

N. 519 - 400

E+2_475_795

E+2_477_135

N. 519 - 400