

"Progetto per i lavori di completamento di un edificio scolastico da destinare a scuola media sito in Via Mattia Doria, nel Comune di Ottaviano.

Piano triennale per l'edilizia scolastica 2015-2017 e dei relativi Piani annuali (L. 08.11.2013 n. 128; D.M. del 23.01.2015).

Ing. Giovanni DEL GIUDICE

Responsabile W. Scilite

Arch. Giovanni DE SEMA  
 Arch. Armando SANTELLA  
 Arch. Angelo NAPOLITANO

Arch. Enrico DEL GIUDICE  
 Ing. Angelo PRISCO  
 Arch. Pasquale ALUPERIA

Ing. Angelo FRANZESSE

Dot. Vittorio Emanuele IERNOQUINO

**PROGETTO PRELIMINARE**

Planimetria Piano Rialzato  
 Stato di Progetto

18

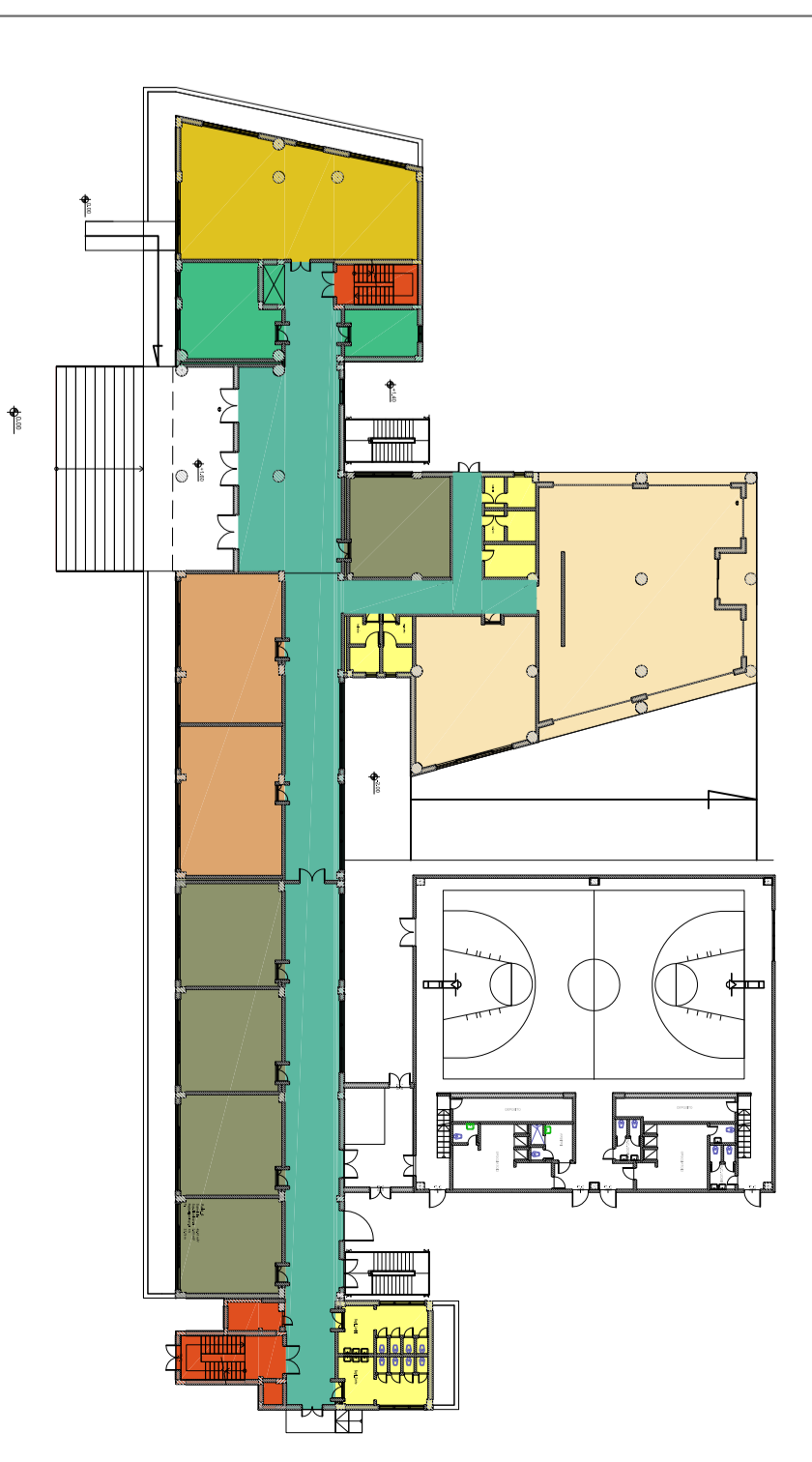
01

30.09x310

**SCHEMA FUNZIONALE**

- SCALE
- LABORATORI
- BAGNI e SERVIZI
- AULE DIDATTICHE
- BIBLIOTECA
- AULE PLURIPURO
- CORRIDOI
- SALA CONFERENZE

**SCHEMA FUNZIONALE**



Spazio	Nome	Area Lorda	Superficie	Fornitura	Area
LAB	LAB 1	42,26	42,26	18	42,26
	LAB 2	71,62	71,62	14	71,62
SALA	SALA 1	42,26	42,26	8	42,26
	SALA 2	42,26	42,26	8	42,26
SALA	SALA 3	42,26	42,26	8	42,26
	SALA 4	42,26	42,26	8	42,26
LAB	LAB 5	42,26	42,26	14	42,26
	LAB 6	42,26	42,26	14	42,26
LAB	LAB 7	42,26	42,26	14	42,26
	LAB 8	42,26	42,26	14	42,26
LAB	LAB 9	42,26	42,26	14	42,26
	LAB 10	42,26	42,26	14	42,26
LAB	LAB 11	42,26	42,26	14	42,26
	LAB 12	42,26	42,26	14	42,26
LAB	LAB 13	42,26	42,26	14	42,26
	LAB 14	42,26	42,26	14	42,26
LAB	LAB 15	42,26	42,26	14	42,26
	LAB 16	42,26	42,26	14	42,26
LAB	LAB 17	42,26	42,26	14	42,26
	LAB 18	42,26	42,26	14	42,26
LAB	LAB 19	42,26	42,26	14	42,26
	LAB 20	42,26	42,26	14	42,26
LAB	LAB 21	42,26	42,26	14	42,26
	LAB 22	42,26	42,26	14	42,26
LAB	LAB 23	42,26	42,26	14	42,26
	LAB 24	42,26	42,26	14	42,26
LAB	LAB 25	42,26	42,26	14	42,26
	LAB 26	42,26	42,26	14	42,26
LAB	LAB 27	42,26	42,26	14	42,26
	LAB 28	42,26	42,26	14	42,26
LAB	LAB 29	42,26	42,26	14	42,26
	LAB 30	42,26	42,26	14	42,26
LAB	LAB 31	42,26	42,26	14	42,26
	LAB 32	42,26	42,26	14	42,26
LAB	LAB 33	42,26	42,26	14	42,26
	LAB 34	42,26	42,26	14	42,26
LAB	LAB 35	42,26	42,26	14	42,26
	LAB 36	42,26	42,26	14	42,26
LAB	LAB 37	42,26	42,26	14	42,26
	LAB 38	42,26	42,26	14	42,26
LAB	LAB 39	42,26	42,26	14	42,26
	LAB 40	42,26	42,26	14	42,26
LAB	LAB 41	42,26	42,26	14	42,26
	LAB 42	42,26	42,26	14	42,26
LAB	LAB 43	42,26	42,26	14	42,26
	LAB 44	42,26	42,26	14	42,26
LAB	LAB 45	42,26	42,26	14	42,26
	LAB 46	42,26	42,26	14	42,26
LAB	LAB 47	42,26	42,26	14	42,26
	LAB 48	42,26	42,26	14	42,26
LAB	LAB 49	42,26	42,26	14	42,26
	LAB 50	42,26	42,26	14	42,26
LAB	LAB 51	42,26	42,26	14	42,26
	LAB 52	42,26	42,26	14	42,26
LAB	LAB 53	42,26	42,26	14	42,26
	LAB 54	42,26	42,26	14	42,26
LAB	LAB 55	42,26	42,26	14	42,26
	LAB 56	42,26	42,26	14	42,26
LAB	LAB 57	42,26	42,26	14	42,26
	LAB 58	42,26	42,26	14	42,26
LAB	LAB 59	42,26	42,26	14	42,26
	LAB 60	42,26	42,26	14	42,26
LAB	LAB 61	42,26	42,26	14	42,26
	LAB 62	42,26	42,26	14	42,26
LAB	LAB 63	42,26	42,26	14	42,26
	LAB 64	42,26	42,26	14	42,26
LAB	LAB 65	42,26	42,26	14	42,26
	LAB 66	42,26	42,26	14	42,26
LAB	LAB 67	42,26	42,26	14	42,26
	LAB 68	42,26	42,26	14	42,26
LAB	LAB 69	42,26	42,26	14	42,26
	LAB 70	42,26	42,26	14	42,26
LAB	LAB 71	42,26	42,26	14	42,26
	LAB 72	42,26	42,26	14	42,26
LAB	LAB 73	42,26	42,26	14	42,26
	LAB 74	42,26	42,26	14	42,26
LAB	LAB 75	42,26	42,26	14	42,26
	LAB 76	42,26	42,26	14	42,26
LAB	LAB 77	42,26	42,26	14	42,26
	LAB 78	42,26	42,26	14	42,26
LAB	LAB 79	42,26	42,26	14	42,26
	LAB 80	42,26	42,26	14	42,26
LAB	LAB 81	42,26	42,26	14	42,26
	LAB 82	42,26	42,26	14	42,26
LAB	LAB 83	42,26	42,26	14	42,26
	LAB 84	42,26	42,26	14	42,26
LAB	LAB 85	42,26	42,26	14	42,26
	LAB 86	42,26	42,26	14	42,26
LAB	LAB 87	42,26	42,26	14	42,26
	LAB 88	42,26	42,26	14	42,26
LAB	LAB 89	42,26	42,26	14	42,26
	LAB 90	42,26	42,26	14	42,26
LAB	LAB 91	42,26	42,26	14	42,26
	LAB 92	42,26	42,26	14	42,26
LAB	LAB 93	42,26	42,26	14	42,26
	LAB 94	42,26	42,26	14	42,26
LAB	LAB 95	42,26	42,26	14	42,26
	LAB 96	42,26	42,26	14	42,26
LAB	LAB 97	42,26	42,26	14	42,26
	LAB 98	42,26	42,26	14	42,26
LAB	LAB 99	42,26	42,26	14	42,26
	LAB 100	42,26	42,26	14	42,26

