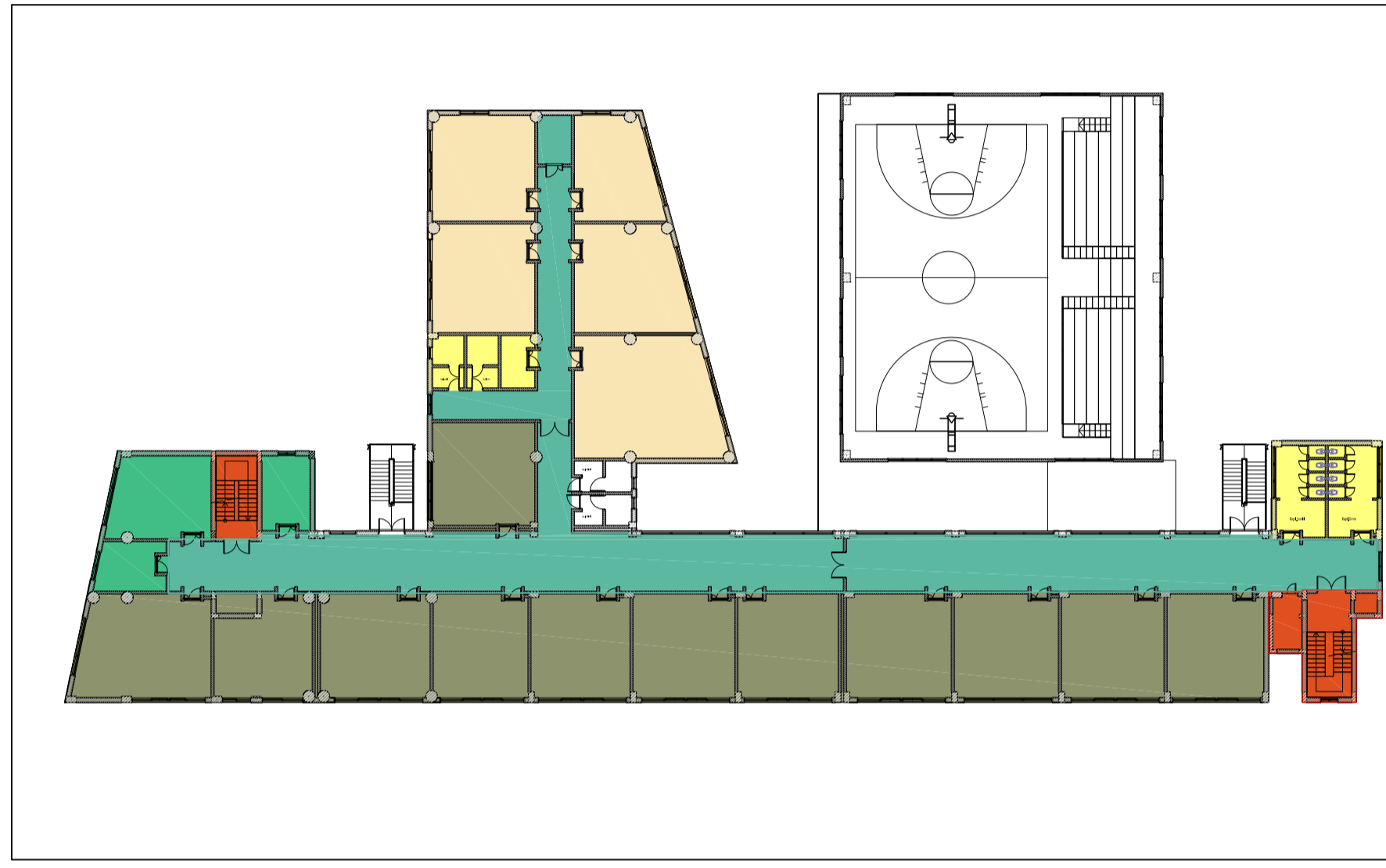
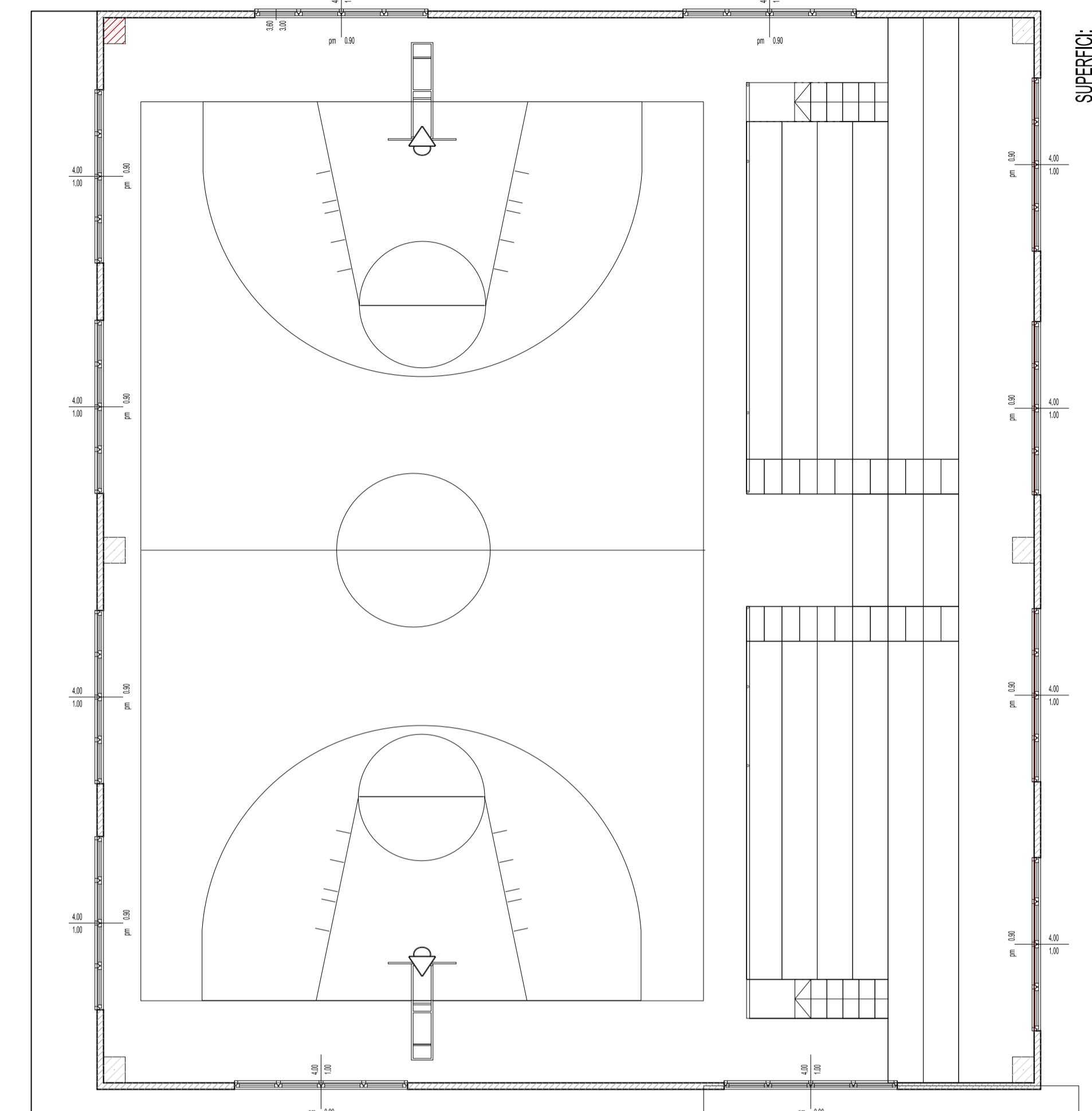
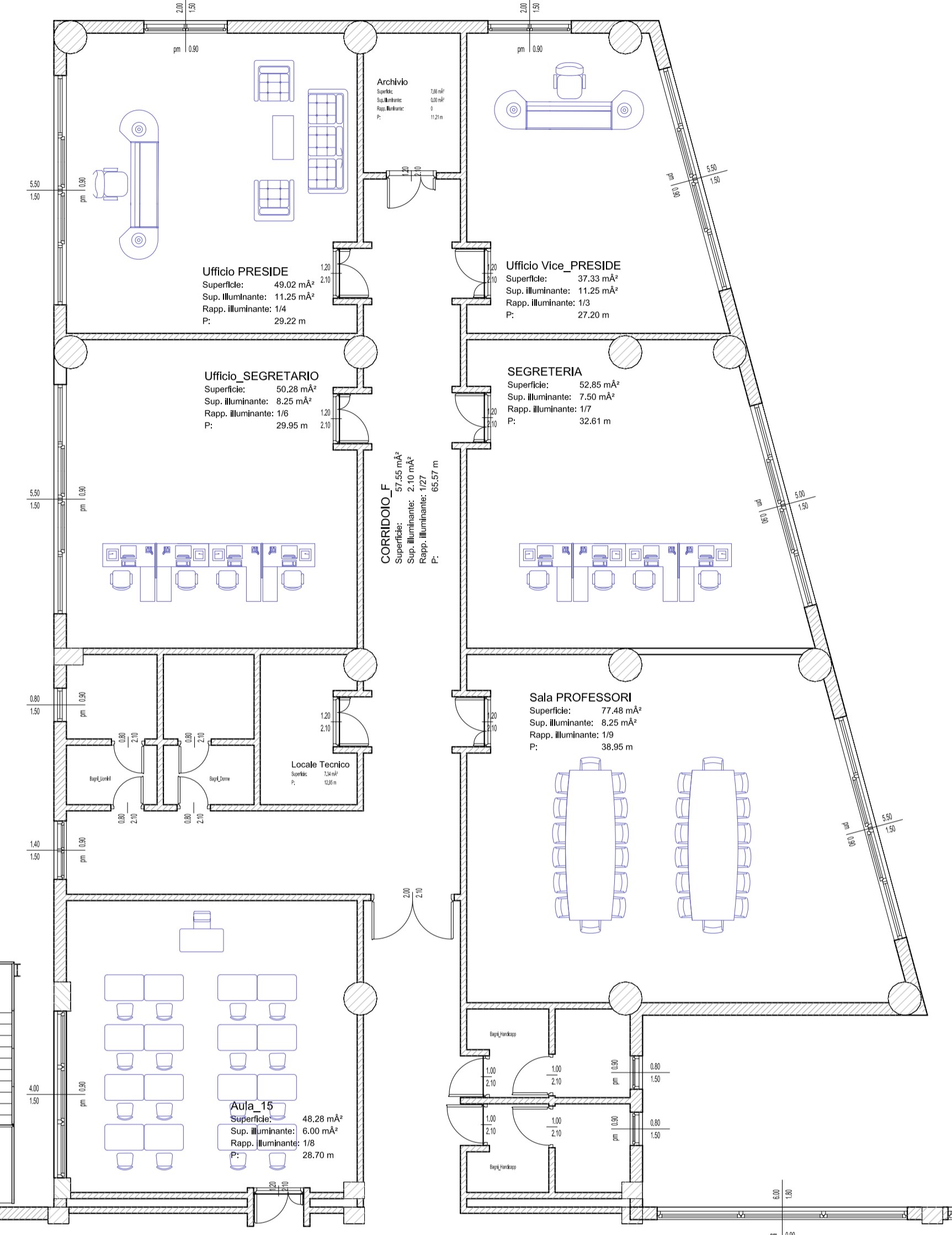


SEZIONE di RIFERIMENTO



- SCHEMA FUNZIONALE**
- SCALE
  - BAGNI e SERVIZI
  - AULE DIDATTICHE
  - AREA DIRIGENZIALE
  - AULE PLURIUSO
  - CORRIDOI



**SUPERFICI**

Ramo	Nome	Area Livello	Rap. Murante	Fattiva Murazione	Area-Rettifera
(Piano primo)	CORRIDOIO D	101,12 m <sup>2</sup>	24,30 m <sup>2</sup>	1/8	142,65 m <sup>2</sup>
	CORRIDOIO F	27,00 m <sup>2</sup>	0,00 m <sup>2</sup>	1/8	59,25 m <sup>2</sup>
	Ufficio PRESIDE	49,52 m <sup>2</sup>	11,25 m <sup>2</sup>	1/8	48,02 m <sup>2</sup>
	Ufficio Vice_PRESIDE	37,33 m <sup>2</sup>	11,25 m <sup>2</sup>	1/8	32,30 m <sup>2</sup>
	Ufficio SEGRETARIO	50,28 m <sup>2</sup>	9,25 m <sup>2</sup>	1/8	59,28 m <sup>2</sup>
	SECRETARIA	52,85 m <sup>2</sup>	7,25 m <sup>2</sup>	1/8	59,28 m <sup>2</sup>
	Sala PROFESSORI	77,48 m <sup>2</sup>	8,25 m <sup>2</sup>	1/8	77,48 m <sup>2</sup>
	Locali Tecnici	0,00 m <sup>2</sup>	0,00 m <sup>2</sup>	1/8	0,00 m <sup>2</sup>
	Aula_15	48,28 m <sup>2</sup>	6,00 m <sup>2</sup>	1/8	48,28 m <sup>2</sup>
	P.A.	16,52 m <sup>2</sup>	1,80 m <sup>2</sup>	1/8	15,72 m <sup>2</sup>
	Deposito	14,50 m <sup>2</sup>	3,00 m <sup>2</sup>	1/8	14,50 m <sup>2</sup>
	Archivio	7,48 m <sup>2</sup>	0,00 m <sup>2</sup>	1/8	7,48 m <sup>2</sup>
	Sala Multisala	40,38 m <sup>2</sup>	7,25 m <sup>2</sup>	1/8	40,38 m <sup>2</sup>
	Sala Multisala	38,20 m <sup>2</sup>	6,00 m <sup>2</sup>	1/8	38,20 m <sup>2</sup>
	Aula_9	44,58 m <sup>2</sup>	6,00 m <sup>2</sup>	1/8	44,58 m <sup>2</sup>
	Aula_5	59,88 m <sup>2</sup>	13,50 m <sup>2</sup>	1/8	59,88 m <sup>2</sup>
	Aula_6	51,00 m <sup>2</sup>	9,00 m <sup>2</sup>	1/8	51,00 m <sup>2</sup>
	Aula_7	44,58 m <sup>2</sup>	6,00 m <sup>2</sup>	1/8	44,58 m <sup>2</sup>
	Aula_8	46,48 m <sup>2</sup>	6,00 m <sup>2</sup>	1/8	46,48 m <sup>2</sup>
	Aula_9	48,00 m <sup>2</sup>	6,00 m <sup>2</sup>	1/8	48,00 m <sup>2</sup>
	Aula_10	47,28 m <sup>2</sup>	6,00 m <sup>2</sup>	1/8	47,28 m <sup>2</sup>
	Aula_11	48,57 m <sup>2</sup>	6,00 m <sup>2</sup>	1/8	48,57 m <sup>2</sup>
	Aula_12	48,87 m <sup>2</sup>	6,00 m <sup>2</sup>	1/8	48,87 m <sup>2</sup>
	Aula_13	45,29 m <sup>2</sup>	6,00 m <sup>2</sup>	1/8	45,29 m <sup>2</sup>
	Aula_14	45,47 m <sup>2</sup>	6,00 m <sup>2</sup>	1/8	45,47 m <sup>2</sup>
	CORRIDOIO G	138,43 m <sup>2</sup>	39,80 m <sup>2</sup>	1/4	138,43 m <sup>2</sup>
	Imp.	1,90,11 m <sup>2</sup>	26,25 m <sup>2</sup>		1,90,11 m <sup>2</sup>

**CITTA' DI OTTAVIANO**  
 PROVINCIA DI NAPOLI  
 Città di Pace

Progetto: "Progetto per i lavori di completamento di un edificio scolastico da destinare a scuola media sito in Via Mattia Doria, nel Comune di Ottaviano."

Piano triennale per l'edilizia scolastica 2015-2017e dei relativi Piani annuali (L. 08.11.2013 n. 128; D.M. del 23.01.2015).

Responsabile Ufficio di Progettazione:  
**Ing. Giovanni DEL GIUDICE**  
 Responsabile VI Settore

Tecnici Comuni:  
 Arch. Giovanni DE SENNA  
 Arch. Armando SANTELIA  
 Arch. Angelo NAPOLITANO

Supporto Tecnico Esterno:  
 Arch. Patrizio PRISCO  
 Arch. Enrico DEL GIUDICE  
 Ing. Angelo PRISCO  
 Arch. Pasquale ALIPERTA

Verificatore Strutturale:  
 Ing. Angelo FRANZESE

Geologo:  
 Dott. Vittorio Emanuele IERVOLINO

**PROGETTO PRELIMINARE**

Scala: 1: 100

Stato di Progetto

TAV. 19

01

30\_Aprile\_2015

